

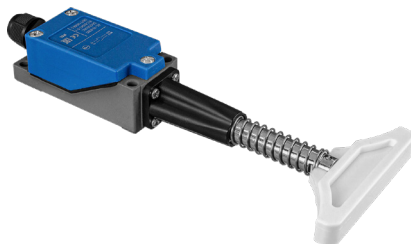
# КОНЕЧНЫЕ ВЫКЛЮЧАТЕЛИ TZ-8113

Руководство по эксплуатации v. 2024-09-26 DVM

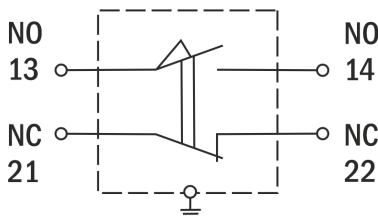
Концевые (конечные) выключатели предназначены для индикации положения контролируемых объектов путем контактной коммутации цепей переменного тока при внешнем воздействии на штоки, ролики, кнопки. Концевые выключатели широко применяются в системах управления, контроля и автоматики.

## ОСОБЕННОСТИ

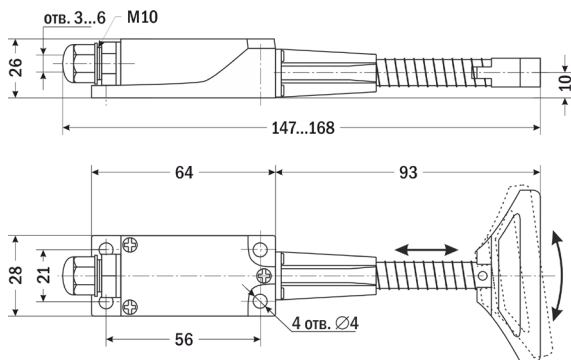
- Срабатывание на нажатие
- Быстродействие: 0,5...500 мм/с
- Реле: ~5 А, 250 В
- Контакт: 1НО+1НЗ
- Длина штока: 93 мм
- Материал корпуса: пластик с металлическим основанием
- Прибор укомплектован пластиковым гермовводом М10, что совместно с уплотнениями корпуса обеспечивает степень пылевлагозащиты IP65



## СХЕМА ПОДКЛЮЧЕНИЯ



## ГАБАРИТНЫЕ РАЗМЕРЫ



## ТЕХНИЧЕСКИЕ ХАРАКТЕРИСТИКИ

Параметр	Значение
Быстродействие, мм/с	0,5...500
Реле	~5 А, 250 В
Контакт	1НО+1НЗ
Рабочая частота, опер./мин	Механическая: 120 Электрическая: 30
Износостойкость, срабатываний	Механическая: 1 млн Электрическая: 0,5 млн
Условия эксплуатации	-5...+65°C ≤ 95%RH
Степень пылевлагозащиты	IP65
Тип выключателя	Нажимная площадка
Материал корпуса	Пластик с металлическим основанием
Срабатывание	На нажатие
Габаритные размеры, мм	26×168×28
Длина штока, мм	93
Вес, г	158

## КОМПЛЕКТАЦИЯ

Наименование	Количество
1. Прибор	1 шт.
2. Руководство по эксплуатации	1 шт.

## ГАРАНТИЙНЫЕ ОБЯЗАТЕЛЬСТВА

Гарантийный срок составляет 12 месяцев от даты продажи. Поставщик не несет никакой ответственности за ущерб, связанный с повреждением изделия при транспортировке, в результате некорректного использования, а также в связи с модификацией или самостоятельным ремонтом изделия пользователем.

**АРК Энергосервис, Санкт-Петербург**

**+7 (812) 327-32-74      8-800-550-32-74**

**www.kipspb.ru**

**327@kipspb.ru**

**Дата продажи: \_\_\_\_\_**

**М. П.**