

ДАТЧИКИ-РЕЛЕ ПОТОКА

СЕРИЙ ДР-ПП-51, ДР-ПП-52, ДР-ПП-56, ДР-ПП-58, ДР-ПП-59

Руководство по эксплуатации в. 2016-02-12 KLM-DVB

Датчики-реле потока серии ДР-ПП предназначены для контроля потока воды через трубопровод, а также для управления исполнительными механизмами с целью защиты оборудования от «сухого хода». При наличии потока воды в трубопроводе датчик-реле подает сигнал на выходы.

Принцип работы датчиков-реле основан на смещении лепестка или поршня под действием давления потока жидкости, что приводит к замыканию контактов геркона. В случае отсутствия потока лепесток или поршень возвращается в исходное положение под действием силы тяжести (ДР-ПП-56-15, ДР-ПП-59-15) либо при помощи пружины (остальные модели), и контакты реле размыкаются.

Направление движения потока должно соответствовать стрелке на корпусе датчика-реле.

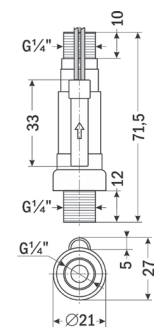


ДР-ПП-51-06 ДР-ПП-52-15 ДР-ПП-56-15

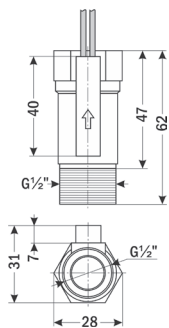


ДР-ПП-58-06 ДР-ПП-58-15 ДР-ПП-59-15

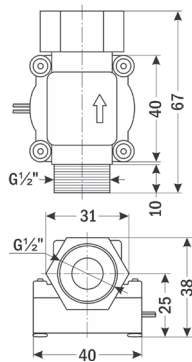
ГАБАРИТНЫЕ ЧЕРТЕЖИ



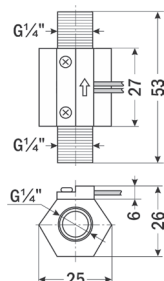
ДР-ПП-51-06



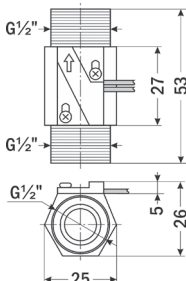
ДР-ПП-52-15



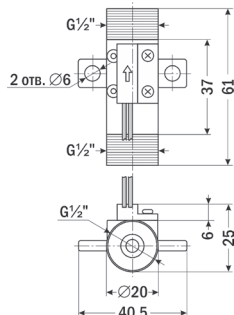
ДР-ПП-56-15



ДР-ПП-58-06



ДР-ПП-58-15



ДР-ПП-59-15

ТЕХНИЧЕСКИЕ ХАРАКТЕРИСТИКИ

Параметр	ДР-ПП					
	51-06	52-15	56-15	58-06	58-15	59-15
Рабочая среда	Вода и другие неагрессивные жидкости					
Мах давление рабочей среды, МПа	0,5					
Температура рабочей среды, °С	-10...+70					
Min расход, л/мин	0,75	1	1,5	0,2	0,75	
Мах расход, л/мин	3	10	30	5	3	
Коммут. мощность, Вт	50					
Мах коммут. ток, А	≈0,5 (≈110 В)					
Мах коммут. напряжение, В	=110		≈250		=110	
Длина провода, мм	390	280	900	350	390	160
Степень защиты	IP55					
Материал	Нейлон	Полипропилен				Нейлон
Присоединение, резьба	наруж. G ¹ / ₄ "	внутр. G ¹ / ₂ " → наруж. G ¹ / ₂ "		наруж. G ¹ / ₄ "	наруж. G ¹ / ₂ "	
Монтажное положение	Вертикальное					
Размеры (В×Ш×Г), мм	72×27×21	62×32×28	67×40×41	53×26×25	53×26×25	61×41×26
Вес, г	18	23	69	18	24	18

КОМПЛЕКТАЦИЯ

Наименование	Количество
1. Прибор	1 шт.
2. Руководство по эксплуатации	1 шт.

ГАРАНТИЙНЫЕ ОБЯЗАТЕЛЬСТВА

Гарантийный срок составляет 12 месяцев от даты продажи. Поставщик не несет никакой ответственности за ущерб, связанный с повреждением изделия при транспортировке, в результате некорректного использования, а также в связи с модификацией или самостоятельным ремонтом изделия пользователем.

195265, г. Санкт-Петербург, а/я 70

Тел./факс: (812) 327-32-74

Интернет-магазин: ark5.ru

Дата продажи:

М. П.