

г.Ростов-на-Дону:

ул. Магнитогорская 1Г, к. 20



www. itrostov. ru

Т.к. (863) 221-25-48
Т.моб.: +7-903-401-25-48

e-mail: zakaz@itrostov.ru



Карта заказа ПД150 электронный тягонапоромер, тягомер, перепадомер для котельных установок и систем вентиляции

ОВЕН ПД150-ДВХ-8Х9-Х-1-Р-Х

Верхний предел измерений, МПа:

250П...600П – от 250,0 Па до 600,0 Па

1,0К...100К – от 1,0 кПа до 100,0 кПа

Тип корпуса:

0 – щитовой Щ1

9 – настенный Н1

Клас точности:

0,5 – $\pm 0,5$ % от ВПИ (2,5К; 4,0К; 6,0К; 10,0К; 16,0К;
25,0К; 40,0К; 60,0К; 100,0К)

1,0 – $\pm 1,0$ % от ВПИ (1,0К; 1,6К)

1,5 – $\pm 1,5$ % от ВПИ (400П; 600П)

2,5 – $\pm 2,5$ % от ВПИ (250П)

Тип выходного сигнала:

– 4...20 мА – токовая петля
(при заказе не указывается)

R – RS-485, Modbus RTU

Модификации ПД150-ДВ

г.Ростов-на-Дону:

ул. Магнитогорская 1Г, к. 20



Т.к. (863) 221-25-48
Т.моб.: +7-903-401-25-48

e-mail: zakaz@itrostov.ru

[www. itrostov. ru](http://www.itrostov.ru)

ОВЕН ПД150-ДДХ-8Х9-Х-1-Р-Х

Верхний предел измерений, МПа:

250П...600П – от 250,0 Па до 600,0 Па

1,0К...100К – от 1,0 кПа до 100,0 кПа

Тип корпуса:

0 – щитовой Щ1

9 – настенный Н1

Клас точности:

0,5 – $\pm 0,5$ % от ВПИ (2,5К; 4,0К; 6,0К; 10,0К; 16,0К;
25,0К; 40,0К; 60,0К; 100,0К)

1,0 – $\pm 1,0$ % от ВПИ (1,0К; 1,6К)

1,5 – $\pm 1,5$ % от ВПИ (400П; 600П)

2,5 – $\pm 2,5$ % ВПИ (250П)

Тип выходного сигнала:

– 4...20 мА – токовая петля
(при заказе не указывается)

R – RS-485, Modbus RTU

Модификации ПД150-ДД

г.Ростов-на-Дону:

ул. Магнитогорская 1Г, к. 20



Т.к. (863) 221-25-48
Т.моб.: +7-903-401-25-48

e-mail: zakaz@itrostov.ru

[www. itrostov. ru](http://www.itrostov.ru)

ОВЕН ПД150-ДИХ-8Х9-Х-1-Р-Х

Верхний предел измерений, МПа:

250П...600П – от 250,0 Па до 600,0 Па

1,0К...100К – от 1,0 кПа до 100,0 кПа

Тип корпуса:

0 – щитовой Щ1

9 – настенный Н1

Клас точности:

0,5 – $\pm 0,5$ % от ВПИ (2,5К; 4,0К; 6,0К; 10,0К; 16,0К;
25,0К; 40,0К; 60,0К; 100,0К)

1,0 – $\pm 1,0$ % от ВПИ (1,0К; 1,6К)

1,5 – $\pm 1,5$ % от ВПИ (400П; 600П)

2,5 – $\pm 2,5$ % ВПИ (250П)

Тип выходного сигнала:

– 4...20 мА – токовая петля
(при заказе не указывается)

R – RS-485, Modbus RTU

Модификации ПД150-ДИ

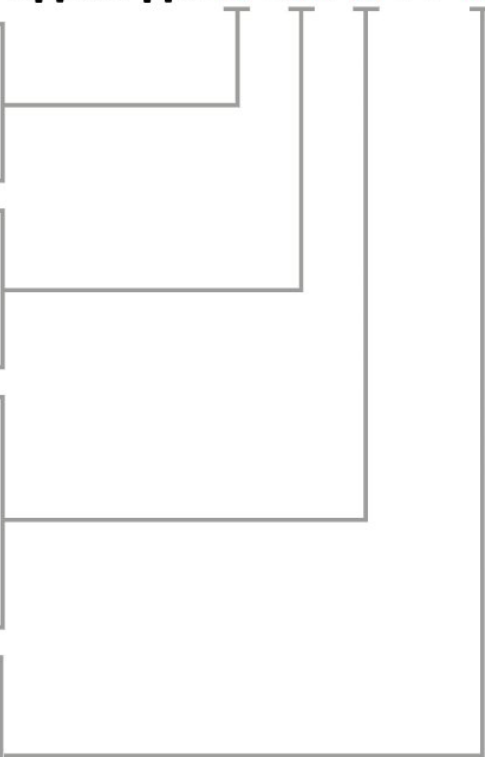
ОВЕН ПД150-ДИВ**X-8X9-X-1-P-X**

Верхний предел измерений, МПа:
200П...800П – от 200,0 Па до 800,0 Па
1,25К...100К – от 1,25 кПа до 100,0 кПа

Тип корпуса:
0 – щитовой Щ1
9 – настенный Н1

Клас точности:
0,5 – ±0,5 % от ВПИ (800П; 1,25К; 2,0К; 3,0К; 5,0К; 8,0К; 12,5К; 20,0К; 30,0К; 50,0К; 80,0К; 100,0К)
1,0 – ±1,0 % от ВПИ (300П; 500П)
1,5 – ±1,5 % от ВПИ (200П)

Тип выходного сигнала:
– 4...20 мА – токовая петля
(при заказе не указывается)
R – RS-485, Modbus RTU



Модификации ПД150-ДИВ

ПД150- **X X - X - X -1-P X**