

ДАТЧИК-РЕЛЕ ПОТОКА ЛЕПЕСТКОВЫЙ ДР-ПП-10-15

Руководство по эксплуатации в. 2024-03-15 VRD

Датчик-реле потока лепестковый ДР-ПП-10-15 предназначен для контроля наличия потока воды в трубопроводе, управления исполнительными устройствами, защиты оборудования от слабого или отсутствующего потока. При наличии потока воды в трубопроводе датчик-реле подает сигнал на выводы.

Принцип работы датчика-реле основан на смещении лепестка под действием давления потока жидкости, что приводит к замыканию контактов геркона. В случае отсутствия потока лепесток возвращается в исходное положение под действием силы тяжести, и контакты размыкаются. Направление движения потока должно соответствовать стрелке на корпусе датчика-реле.

ОСОБЕННОСТИ

- Рабочая среда: вода, этиленгликоль и другие неагрессивные жидкости
- Максимальное давление рабочей среды: 1,5 МПа
- Температура рабочей среды: $-10...+110^{\circ}\text{C}$
- Расход: 3,5...30 л/мин
- Максимальная коммутируемая мощность: 70 Вт
- Присоединение: внутр. G1/2"
- Материал: латунь
- Монтажное положение: горизонтальное
- Степень пылевлагозащиты: IP65

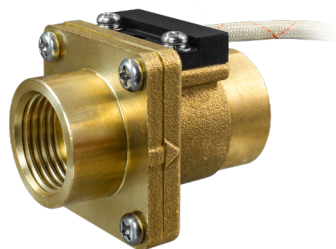
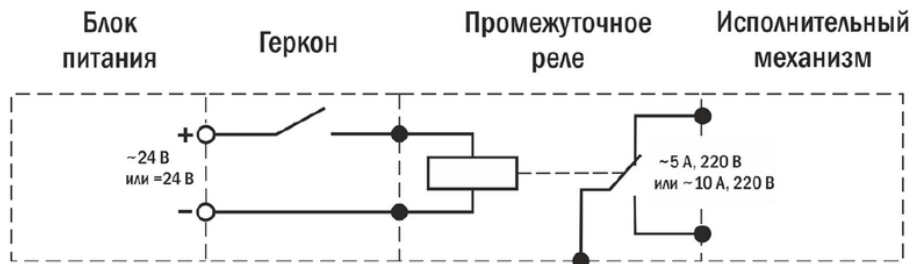


Рис.1 – Монтажное положение датчика-реле

МОНТАЖ И ЭКСПЛУАТАЦИЯ

Корректное монтажное положение датчика-реле указано на рис. 1

Для увеличения коммутационной способности датчика-реле следует использовать промежуточные реле, например, МУ, 55-02, 55-04, LY4 с управляющим напряжением $\sim 24\text{ В}$ и током потребления не более 300 мА. Также возможно использовать промежуточные реле с управляющим напряжением $\sim 24\text{ В}$. Для питания катушки промежуточного реле необходимы блоки питания, например, DR, MDR, БП97, БП67.

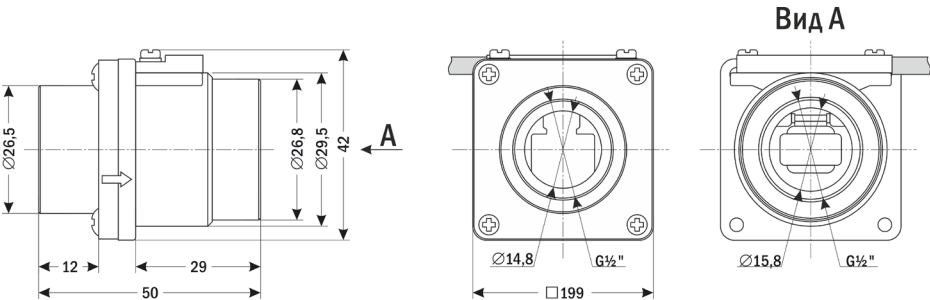


Для защиты прибора от попадания инородных частиц рекомендуется установить фильтр механической очистки перед датчиком-реле. Для герметизации резьбовых металлических соединений рекомендуется использовать анаэробные герметики.

ТЕХНИЧЕСКИЕ ХАРАКТЕРИСТИКИ

Параметр	Значение
Рабочая среда	Вода и другие неагрессивные среды
Мах давление рабочей среды, МПа	1,5
Температура рабочей среды, °С	−10...+110
Расход, л/мин	3,5...30
Мах коммутируемая мощность, Вт	70
Мах коммутируемый ток, А	≅0,5
Мах коммутируемое напряжение, В	≅220
Присоединение	G½"
Длина провода, мм	310
Материал	Латунь
Степень пылевлагозащиты	IP65
Монтажное положение	Горизонтальное
Габаритные размеры, мм	50×29,5×42
Вес, г	190

ГАБАРИТНЫЕ РАЗМЕРЫ



КОМПЛЕКТАЦИЯ

Наименование	Количество
1. Прибор	1 шт.
2. Руководство по эксплуатации	1 шт.

ГАРАНТИЙНЫЕ ОБЯЗАТЕЛЬСТВА

Гарантийный срок составляет 12 месяцев от даты продажи. Поставщик не несет никакой ответственности за ущерб, связанный с повреждением изделия при транспортировке, в результате некорректного использования, а также в связи с модификацией или самостоятельным ремонтом изделия пользователем.

АРК Энергосервис, Санкт-Петербург

+7(812) 327-32-74 8-800-550-32-74

www.kipspb.ru 327@kipspb.ru

Дата продажи: _____

М. П.