

ТРУБКА СОЕДИНИТЕЛЬНАЯ КАПИЛЛЯРНАЯ ТСТ-900

Руководство по эксплуатации в. 2023-08-15 ААК-GDG-DVM

ОБЛАСТЬ ПРИМЕНЕНИЯ

Трубка предназначена для соединения различных частей трубопроводов между собой, а также для подключения к ним различных устройств управления и индикации (реле давления, манометров и т.п.).

Материал трубки, устойчивый к большинству хладагентов, позволяет применять ее в холодильной технике.

ОСОБЕННОСТИ

- Материалы: трубка – медь, гайки – латунь.
- Максимальное давление: 3,5 МПа.
- Температура рабочей среды: -10...+110°C.
- Общая длина: 900 мм.
- Присоединение: 2 латунные гайки с внутр. 1/4" или 7/16".
- Трубка может использоваться как самостоятельно с приборами со штуцером под развальцовку (например, реле давления с индексом «К» в маркировке ДР-Д-...-...К), так и с переходником ПТСТ-G1/4-7/16, если торец штуцера прямой (например, ДР-Д-...-1/4, ДР-ДД, ДР-Д-Ф, ДР-Д-У, ДР-2Д).



ТАБЛИЦА СОВМЕСТИМОСТИ ТРУБКИ С РЕЛЕ ДАВЛЕНИЯ

Реле давления	ТСТ-900-1/4	ТСТ-900-7/16
ДР-Д-...-1/4	—	+*
ДР-Д-...-1/4К	+	—
ДР-Д-...-7/16К	—	+
ДР-ДД	—	+*
ДР-Д-Ф	—	+*
ДР-Д-У	—	+*
ДР-2Д	—	+*

*Требуется переходник ПТСТ-G1/4-7/16.

Подключение трубки к приборам осуществляется согласно рис. 1, 2.

Рис. 1

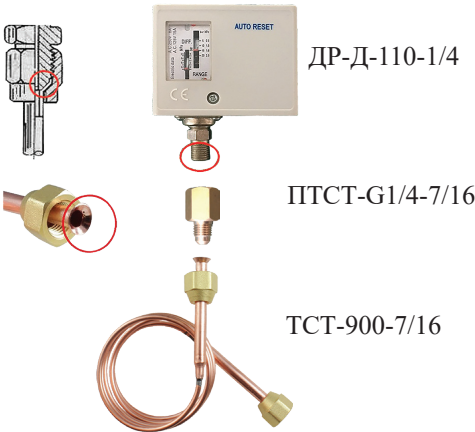
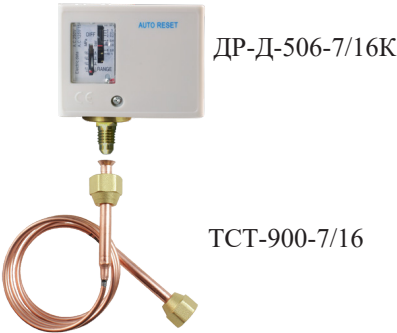
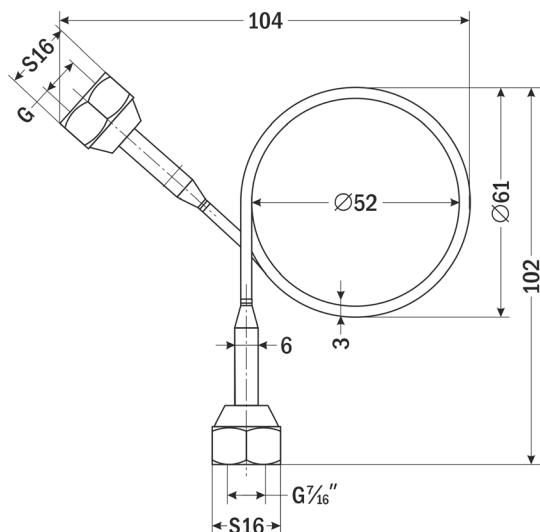


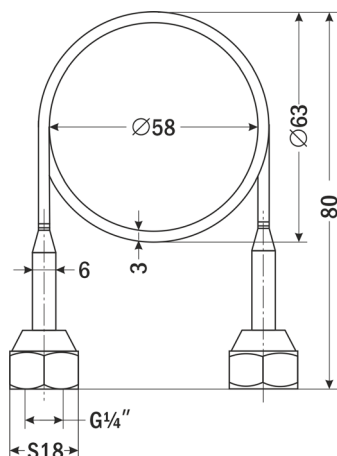
Рис. 2



ГАБАРИТНЫЙ ЧЕРТЕЖ



TCT-900-7/16



TCT-900-1/4

ГАРАНТИЙНЫЕ ОБЯЗАТЕЛЬСТВА

Гарантийный срок составляет 12 месяцев от даты продажи. Поставщик не несет никакой ответственности за ущерб, связанный с повреждением изделия при транспортировке, в результате некорректного использования, а также в связи с модификацией или самостоятельным ремонтом изделия пользователем.

АРК Энергосервис, Санкт-Петербург
+7(812) 327-32-74 8-800-550-32-74
www.kipspb.ru 327@kipspb.ru

Трубка соединительная
капиллярная TCT-900 _____.

Дата продажи: _____

М. П.