



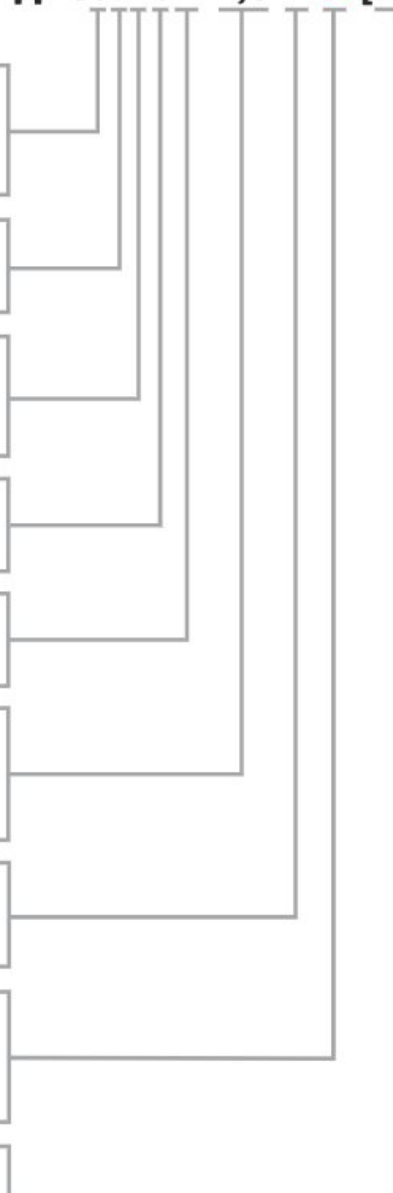
Карта заказа

ДТС3xxx.И датчики температуры настенные для ОВК/HVAC с выходным сигналом 4...20мА

Обозначение при заказе ДТС3125Л

ДТС3125Л-1,0.И.X [15]

Тип исполнения: 3 – датчик для применения в системах теплоснабжения, вентиляции и кондиционирования воздуха (HVAC)
Особенности исполнения: 1 – измерение температуры воздуха
Конструктивное исполнение арматуры: 2 – гладкая арматура для датчиков температуры воздуха/поверхности твердых тел
Узел коммутации: 5 – коммутационная головка
Тип коммутационной головки: Л – увеличенная
Пределы допускаемой основной приведенной (к диапазону измеряемых температур) погрешности: 1,0 – (±1%)
Тип выходного сигнала: И – сигнал постоянного тока от 4 до 20 мА
Наличие поверки: – с первичной поверкой (не указывается) НП – нет поверки
Диапазон преобразования температуры: 15 – от -40 до +80 °С



Обозначение при заказе ДТС3105

ДТС3105X-1,0.И.XX [15]

Тип исполнения:

3 – датчик для применения в системах теплоснабжения, вентиляции и кондиционирования воздуха (HVAC)

Особенности исполнения:

1 – измерение температуры воздуха

Конструктивное исполнение арматуры:

0 – без защитной арматуры

Узел коммутации:

5 – коммутационная головка

Тип коммутационной головки:

– стандартная, круглый корпус (не указывается)

Л – увеличенная

Пределы допускаемой основной приведенной (к диапазону измеряемых температур) погрешности:

1,0 – ($\pm 1\%$)

Тип выходного сигнала:

И – сигнал постоянного тока от 4 до 20 мА

Цвет корпуса:

0 – белый

1 – черный

Наличие поверки:

– с первичной поверкой (не указывается)
(для 50М, 100М, РТ100, РТ1000)

НП – нет поверки

Диапазон преобразования температуры:

15 – от -40 до +80 °С

ДТС3105 **X** -1,0.И **X** .НП [15]