

## ДАТЧИКИ-РЕЛЕ ПОТОКА ЛЕПЕСТКОВЫЕ ДР-ПП-53-15, ДР-ПП-54-15, ДР-ПП-54-20, ДР-ПП-55-15

Руководство по эксплуатации в. 2016-02-12 KLM-DVB



ДР-ПП-53-15



ДР-ПП-54-15



ДР-ПП-54-20



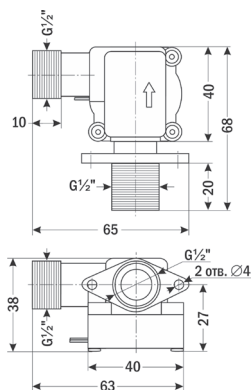
ДР-ПП-55-15

Датчики-реле потока лепестковые серии ДР-ПП предназначены для контроля потока воды через трубопровод, а также для управления исполнительными механизмами с целью защиты оборудования от «сухого хода». При наличии потока воды в трубопроводе, датчик-реле подает сигнал на выводы.

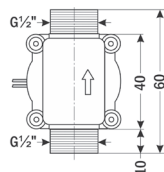
Принцип работы датчиков-реле основан на смещении лепестка под действием давления потока жидкости, что приводит к замыканию контактов геркона. В случае отсутствия потока лепесток возвращается в исходное положение под действием силы тяжести, и контакты реле размыкаются.

Направление движения потока должно соответствовать стрелке на корпусе датчика-реле.

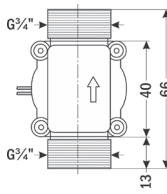
### ГАБАРИТНЫЕ ЧЕРТЕЖИ



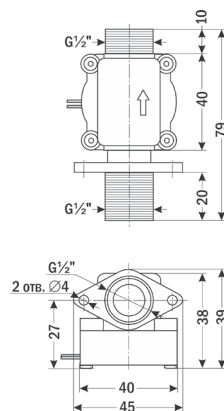
ДР-ПП-53-15



ДР-ПП-54-15



ДР-ПП-54-20



ДР-ПП-55-15

## ТЕХНИЧЕСКИЕ ХАРАКТЕРИСТИКИ

Параметр	ДР-ПП-53-15	ДР-ПП-54-15	ДР-ПП-54-20	ДР-ПП-55-15
Рабочая среда	Вода и другие неагрессивные жидкости			
Мах давление раб. среды, МПа	0,5			
Температура рабочей среды, °С	-10...+70			
Min расход, л/мин	1			
Мах расход, л/мин	30			
Коммутируемая мощность, Вт	50			
Мах коммутируемый ток, А	=1 (при =24 В)			
Мах коммутируемое напряжение, В	=220			
Длина провода, мм	385	160		
Степень защиты	IP55			
Материал	Полипропилен			
Присоединение, резьба	наруж. G <sup>1</sup> / <sub>2</sub> "		наруж. G <sup>3</sup> / <sub>4</sub> "	наруж. G <sup>1</sup> / <sub>2</sub> "
Монтажное положение	Вертикальное			
Размеры (В×Ш×Г), мм	66×65×38	66×40×38	66×40×41,5	79×45×39
Вес, г	72	53	62	60

## КОМПЛЕКТАЦИЯ

Наименование	Количество
1. Прибор	1 шт.
2. Руководство по эксплуатации	1 шт.

## ГАРАНТИЙНЫЕ ОБЯЗАТЕЛЬСТВА

Гарантийный срок составляет 12 месяцев от даты продажи. Поставщик не несет никакой ответственности за ущерб, связанный с повреждением изделия при транспортировке, в результате некорректного использования, а также в связи с модификацией или самостоятельным ремонтом изделия пользователем.

**195265, г. Санкт-Петербург, а/я 70**  
**Тел./факс: (812) 327-32-74**  
**Интернет-магазин: ark5.ru**

Дата продажи:

\_\_\_\_\_

**М. П.**